

Cateringmappe 2026

In den Inklusionsküchen der SozDia kochen Menschen mit viel Herz und großem Engagement in Bio-Qualität persönlich für Sie.



SozDia gGmbH
Abteilung Inklusionsküchen

Rudolf-Seiffert-Str 26/28 | 10369 Berlin

Telefon: 030 / 55 15 58 99 | Mobil: 0176 / 85 96 52 50

E-Mail: holger.burwitz@sozdia.de oder matthias.hartmann@sozdia.de

Salate im Gläschen

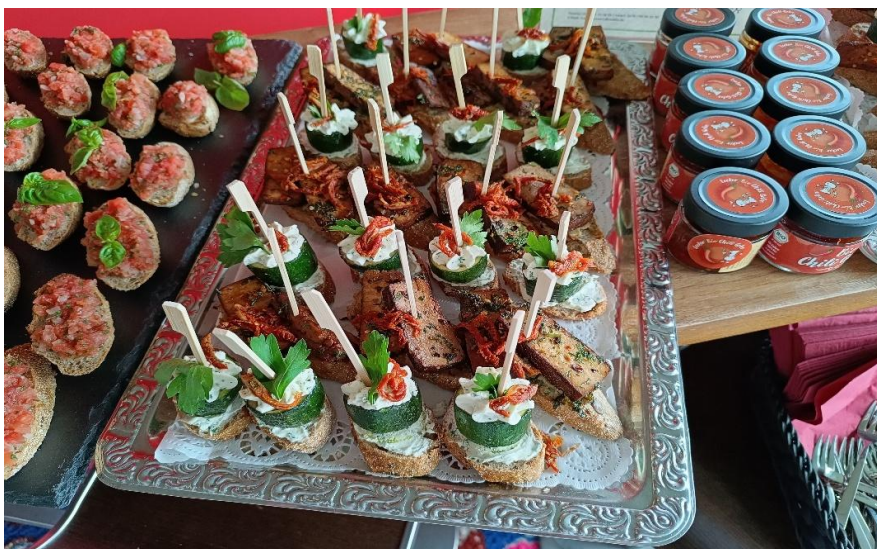
<i>Glasnudelsalat mit Koriander</i>	3,00 €
<i>Bunter Beluga-Linsen-Salat</i>	3,00 €
<i>vegetarischer Kartoffelsalat</i>	3,00 €
<i>Frühlings-Salat</i>	3,00 €
<i>Rote-Bete-Salat mit Falafel</i>	3,00 €

Brötchen und Laugengebäck

<i>Belegtes halbes Brötchen (Salami, Käse, Wurst)</i>	3,50€
<i>Belegtes halbes Brötchen (Lachs, Antipasti, Caprese)</i>	4,50€
<i>Laugenbrezel mit Salz (vegan)</i>	2,50€
<i>Laugenbrezel mit Kräuterbutter</i>	3,00€
<i>Laugenbrezel mit Paprikadip (vegan)</i>	3,50€

Fingerfood

<i>Bruschetta mit Tomaten</i>	3,00 €
<i>Bruschetta mit Oliventapenade</i>	3,00 €
<i>Bruschetta mit Zucchini, getrockneten Tomaten</i>	3,00 €
<i>Canapé mit gebratenem Tofu und Erdnuss</i>	3,00 €
<i>Pumpernickel mit Gurken-Tatar und Feta (vegan)</i>	3,00 €
<i>Tomate-Mozzarella-Spieß mit Pesto</i>	3,00 €
<i>Lauchquiche</i>	3,00 €
<i>Gefüllter Crêpes mit Rucola und getrockneten Tomaten</i>	3,00 €
<i>Pizzaschnecken, verschiedene Varianten</i>	3,00 €
<i>Polenta-Häppchen mit Saisongemüse</i>	3,00 €
<i>Kohlrabi-Türmchen</i>	3,00 €
<i>Rindfleisch-Boulette mit Senf</i>	3,50 €
<i>Kleine Schweineschnitzel</i>	3,50 €



(Canapé)

Suppen (vegan)

<i>Kartoffelsuppe nach Berliner Art</i>	5,50 €
<i>Marokkanischer Kichererbsen Eintopf</i>	5,50 €
<i>Rote Linsengemüsesuppe</i>	5,50 €
<i>Süßkartoffelsuppe mit Erdnuss</i>	5,50 €
<i>Ribollita (Toskanische Bohnensuppe)</i>	5,50 €
<i>Kürbissuppe mit Kokos und Koriander</i>	5,50 €

**Weitere Suppen gerne nach Vereinbarung.
Sprechen Sie uns einfach an.**



Die Suppe im Glas, eine Spezialität der Inklusionsküchen der SozDia.

Hauptgänge

<i>Gnocchi mit Gemüsebolognese (Sonnenblumenhack)</i>	9,90 €
<i>Gnocchi Caprese mit Tomatensoße</i>	9,90 €
<i>Kartoffel-Kichererbsen-Curry mit Spinat und Jack Fruit dazu Basmatireis</i>	9,90 €
<i>Veganes Gulasch mit Zwiebeln und Pilzen dazu Süßkartoffelstampf</i>	9,90 €
<i>Geflügelbratwurst aus dem Havelland, geschmorter Spitzkohl dazu Kartoffel-Sellerie-Püree</i>	15,90 €
<i>Chicken-Bytes mit Barbecue-Gemüse und Rosmarinkartoffeln</i>	16,90 €
<i>Rindergulasch (Ungarisch) mit Spätzle</i>	16,90 €
<i>Rindergulasch (Champignons) mit grüne Bohnen dazu gebratenen Semmelknödel</i>	18,90 €
<i>Tafelspitz mit Meerrettichsoße und Wurzelgemüse dazu Butterkartoffeln</i>	18,90 €
<i>Kasseler-Kamm-Braten mit Bayrisch-Kraut dazu Lyoner Kartoffeln</i>	16,90 €

Dessert

<i>Tiramisu im Gläschen</i>	3,00 €
<i>Creme Brûlée</i>	3,00 €
<i>Birnen Chutney auf Vanille-Joghurt und Haferflocken-Crumble</i>	3,00 €
<i>Vegane Grießflammerie-Schnitte mit Pflaumenguss</i>	3,00 €
<i>Brownie mit Walnüssen</i>	3,00 €
<i>Verschiedene Sorten Blechkuchen, nach Absprache</i>	3,00 €
<i>Cupcakes mit Frischkäse Creme</i>	3,00 €

Getränke

<i>Kaffeekanne (1l)</i>	9,50 €
<i>Verschiedene Sorten Tee in der Kanne (1l)</i>	8,50 €
<i>Apfelsaft (0,7l)</i>	6,50 €
<i>Orangensaft (0,7l)</i>	8,50 €
<i>Frühstückssaft (0,7l)</i>	8,50 €
<i>Wasser (0,5l) (Medium, Still, Classic)</i>	2,50 €

***Eine Abrechnung der Säfte und Wasser
erfolgt nach Verbrauch.***

***Kein Geschirr oder Gläser? Kein Problem.
Denn auch da sind wir ein verlässlicher
Ansprechpartner.***

Transportkosten: Im Umkreis von 5km vom Standort Fennpfuhl berechnen wir Ihnen 30,- € / darüber hinaus berechnen wir einen Pauschalbetrag von 40,- € pro Fahrt.

Mindestabnahme 10 Portionen.

*Alle Leistungen sind in Brutto
aufgeführt und beinhalten 7% MwSt.*

*Informationen über Allergene und Zusatzstoffe stehen Ihnen auf der
Buffetkarte zur Verfügung.*



Allgemeine Geschäftsbedingungen

Vorrang

Wir liefern und vermieten ausschließlich auf der Grundlage unserer allgemeinen Geschäftsbedingungen. Abweichende Bedingungen sind nur wirksam, wenn sie im Einzelfall mit uns vereinbart wurden.

Preise – Zahlung – Inkasso – Gültigkeit

Alle Preise verstehen sich inklusive der gesetzlichen Mehrwertsteuer. Sofern keine gesonderten Einzelabsprachen getroffen wurden, gelten die Preise und AGB unserer Liste neuesten Datums. Eine Preiserhöhung durch uns ist berechtigt, sofern sich die dem vereinbarten Preis zugrundeliegenden Löhne und Kosten erhöhen. Eine Zahlung gilt erst als erfolgt, wenn die SozDia gGmbH über den Betrag verfügen kann.

Lieferung/Abholung

Bitte prüfen Sie die Liefersituation vor Ort und teilen Sie uns Einschränkungen mit. Die SozDia gGmbH ist berechtigt, ganz oder teilweise vom Vertrag zurückzutreten, wenn die Lieferung aufgrund höherer Gewalt oder aufgrund von Ereignissen, die die SozDia gGmbH nicht zu vertreten hat, wesentlich erschwert oder unmöglich ist. Wir bemühen uns, alle vereinbarten Termine genauestens einzuhalten. Gelingt uns dies im Einzelfall nicht, räumt uns der Kunde eine Toleranz von 30 Minuten ein.

Hinweise

Wir möchten noch darauf hinweisen, dass das Buffet nach Eröffnung aufgrund der HACCP-Hygiene-Verordnung und der damit verbundenen Pflicht zur Einhaltung der Kühlkette, nach 2 Stunden abgebaut werden muss.

Stornierung

Bei vorliegender Bestätigung des*der Kund*in bis 10 Tage vor Veranstaltung berechnen wir 20 % des Auftragswertes. Unter 10 Tagen vor Veranstaltungsbeginn behalten wir uns vor, bis zu 80 % des Auftragswertes in Rechnung zu stellen.

Änderungen

Geringfügige Änderungen unseres Buffet- und Speisenangebotes können saisonal- oder qualitätsbedingt auftreten. Geringfügige Abweichungen des Mietgeschirrs berechtigen nicht zur Beanstandung.

Mängel

Bitte überprüfen Sie die Ware bei Ankunft auf eventuelle Mängel und zeigen Sie diese sofort an. Ansonsten gilt die Ware als angenommen und der volle Preis ist zu entrichten. Geschirr-, Besteck- und Gläserteile sind maschinengeschwungen und nicht handpoliert. Eventuelle Tropfränder sind in Kauf zu nehmen und gelten nicht als Mangel.

Schadenersatz

Wir sind dem*der Kund*in ausschließlich dann zum Schadenersatz verpflichtet, wenn uns oder einem*einer leitenden Mitarbeiter*in Vorsatz oder grobe Fahrlässigkeit als Schadensursache nachgewiesen werden kann. Gibt der*die Kund*in die Mietsachen nicht oder beschädigt zurück, so ist er zum Schadenersatz verpflichtet.

Vertragszweck

Der*die Kund*in darf den Mietgegenstand nur zum vereinbarten Zweck und am vereinbarten Ort nutzen.

Erfüllungsort und Gerichtsstand

Erfüllungsort für alle Verpflichtungen aus dem Vertragsverhältnis ist der Sitz der SozDia gGmbH. Gerichtsstand für alle sich aus dem Vertragsverhältnis unmittelbar und mittelbar ergebenden Streitigkeiten ist Berlin.

Stand 03/2026

Tel.: +49 30 55 15 58 99 | leckeressen@sozdia.de | SozDia gGmbH / Inklusionsküchen | www.sozdia.de. |
Amtsgericht Charlottenburg HRB 171550 B | Geschäftsführung: Michael Heinisch-Kirch
Alle Rechte sowie Irrtümer und Änderungen vorbehalten.